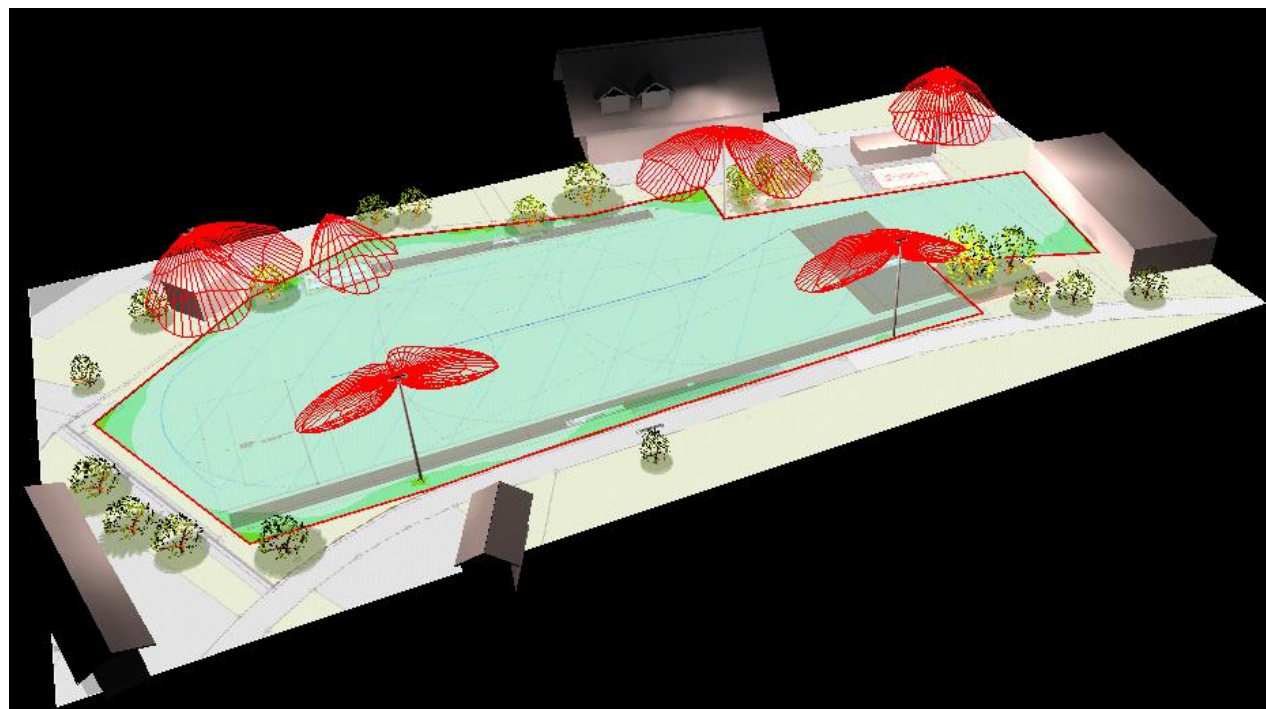


# Referenzbericht LED-Beleuchtung Sportplatz Gemeinde 3324 Hindelbank / BE

- Erneuerung und Erweiterung der Sportplatz-Beleuchtung im Rahmen einer Gesamtanierung
- mittels 7 Stück LED Flächenstrahler asymmetrisch à 900W, 3 Stück à 1'300W und 1 St. à 230W
- je mit hochpräzisen, asymmetrischen Einzellinsen 130x25° und Lichtfarbe 5'700K (tageslicht ähnlich)
- diese Asymmetrie ermöglicht, dass die Strahler mit max. 5° Abweichung horizontal ausgerichtet werden können (minimiert bestmöglich eine direkte Blendung der Zuschauer und der Nachbarn)
- minimaler Blendungsfaktor, insbesondere für Spieler, aber auch für Zuschauer
- äusserst geringer Einfluss auf Nachbargebäude (minimale Lichtverschmutzung da in Wohngebiet)
- inkl. DALI-Schnittstelle für Dimmung (Umschaltung 70/100%) und Einzeladressierung
- inkl. Mastenlieferung und Setzen durch Helikopter
- Normenkonform >120 Lux, hohe Gleichmässigkeit bei nur 5 Masten à 16m Höhe
- Ausführung Herbst 2020



Lichtberechnung mit  
3D-Simulation

# Anwendung LED-Modularstrahler Outdoor



[Video „Masten stellen mit Helikopter“](#)



*Vielen Dank unseren Kunden für die Erteilung von diesem Auftrag!*